

# Great!-GREATER-Greatest! LILLE

Take your place  In groovy Lille!



## WHY LILLE ?

Pour la version française cliquez ici



"In this edition we talk to Lille Insider, **Nicolas Delaporte**, Air France's Regional Manager for Greater Lille & the North. He came to Lille just 5 years ago from South Korea. Quite a difference!"

### Changes?

"With Lille 2004 & Lille 3000, the people of the north have a new sense of pride in the city and the new name it has made for itself, both in France & beyond."

### Important for Air France?

"It's a major economic & decision-making centre. There are still many company headquarters here in the region, and traditional industries are successfully repositioning themselves to meet new challenges."

### Lille for congresses & big events?

"It's so accessible to the world. And here, rail & air are actually complementary. Whereas rail links Paris, London & Brussels, Air France serves 8 other French cities direct from Lille, and via Roissy/Charles de Gaulle also provides a gateway to & from 250 AF/KLM destinations worldwide. And this major hub is just 45 minutes away. It's as quick to get to Lille as to the Porte de Versailles congress & exhibition centre in Paris."

### Your Lille?

"I live in the centre and I love just to walk in 'Vieux Lille'. It's absolutely charming and this is what I would recommend to any visitor. A tip: always wear a sturdy pair of walking shoes ....because of the cobblestones!"

"Lille is probably the most accessible destination from anywhere in the world"

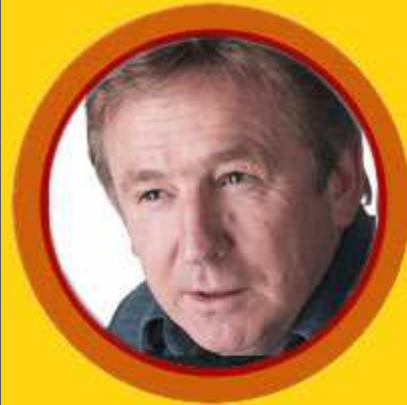
Christopher DRAYE

Our Lille 'Outsider' is **Martin Lewis**, the Managing Editor of CAT publications, the best known specialist publisher in the UK meetings & events industry, responsible for M&IT & AMI magazines, the Worldwide Convention Centres Directory and the web portal [www.meetpie.com](http://www.meetpie.com). He recently came to Lille on a private visit.

## Why Lille, Martin?

"Lille has history, style and atmosphere with great restaurants and great shopping."

## Lille's Unique Selling Points for the UK market?



"It is a little-known destination that is easily accessible from the UK by road and rail. The UK market is seeking new, short haul destinations."

## Lille's new Convention Bureau?

"Lille CVB is beginning to put Lille on the UK buyers' map for meetings and events. This is a big challenge because Lille has no image in the UK market, but it is also a big opportunity to change that."

**Merci, Martin**

## SPOTLIGHT ON..... L'ESPACE GOBELINS

The Espace Gobelins in Roubaix is UNUSUAL - it's a deconsecrated church in pure Italian Renaissance style and it lends itself to every imaginable fantasy - cocktails, Gala Dinners, Roaring Twenties evenings.....



"Congratulations on your promotional activities for Lille. We run both incentive travel programmes and corporate conferences, so please send me some information about your city".

Brian Morris  
Crescent Associates  
London

With 1200m<sup>2</sup> of event space, it can cater for up

to 1000 in theatre style; up to 800 seated for a dinner, and 150-1500 for a reception.

## An amazing venue with amazing possibilities!

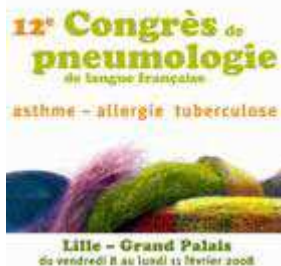
Discuss your ideas & needs with Pierrick Descamps of the Lecocq Caterers, specialists in the art of the exceptional & the unexpected.

+33 3 20 69 09 59

[pdescamps@lecocq.fr](mailto:pdescamps@lecocq.fr)

[www.lecocq.fr](http://www.lecocq.fr)

## DESIGNING EXCEPTIONAL EVENTS



**CPLF 2008** (short for Congrès Pneumologie de la Langue Française) is indeed an exceptional event with some 5500 delegates, and it has just taken place for the second time in Lille, over 4 days in February.

This annual French-language Pneumology Congress started 12 years ago in Nice. It was the brainchild of *Pneumologie Développement*, a company created by three scientific associations to combine 3 different annual events into one. The congress came to Lille for the first time in 2005. We talked to organiser, Chantal Anciaux just before the start of this year's edition.

## Why Lille, Madame Anciaux?

"I'm from the north, so I'm defending my roots! But seriously, Lille has the hotel capacity, and Lille Grand Palais provides the technology & the facilities which allow us to organise seven parallel meetings of 500 delegates each.

And the proof is we have come back for a second time which will be even better. These days, when there are problems, you can't get 5000 people to go back to the same place."

## How do you attract so many French-speaking specialists?

"The amazing growth we have seen recently is from overseas which now accounts for 18% of the participants. We have 28

"Thank you very mucho to send "Take your place in groovy Lille.. Very nice. Best wishes".

Antònia Ginard

different nationalities represented... from every continent. Delegates are coming in increasing numbers from North America, the Middle East & Africa, especially North Africa."



### And Lille for the future?

"Lille thrives on innovation. And the city must ensure it stays at the forefront of the events industry, where you constantly have to change & innovate."

Madame Anciaux, with all her meticulous organisation for more than 5000 people, never has the time to enjoy Lille herself. But her delegates do, as this is one of the very few congresses which does not include a social programme. Everything concentrates on science. But in this way the participants are fortunate to be able to discover the city individually. And one feels sure they will be looking forward to returning to Lille in 2010 to find even more innovations...

## COMING SOON



### Goya, Les Caprices, 25 April – 28 July Palais de Beaux-Arts de Lille

In 1799 Goya published a series of 80 prints entitled the *Caprichos* depicting what he called: "the innumerable foibles & follies to be found in any civilized society."

Don't miss another blockbuster Lille exhibition at the Fine Arts Gallery which houses the most important permanent collection in France outside the Louvre.



### Lille Art Fair, 24-27 April, Lille Grand Palais

A unique new event for collectors & art lovers alike is coming very soon to Lille. Over 80 European galleries are exhibiting and the organisers expect some 20.000 visitors over the 4 days.



### MEET IN LILLE! 2008

The new 90-page 'Meet in Lille' is out, dressed in the CVB's classy new style & colours, and complete with comfy red armchair in which to 'take your place in groovy Lille'.

The photography is new & fresh, and reflects the exciting young look of a city that means business. And most important of all, it's a mine of easy-to-use information which has been designed for YOU, the meeting & event organiser.

Order your copy now:

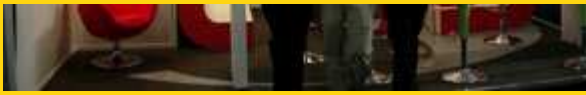
[info@meeting-lille.com](mailto:info@meeting-lille.com)

or via the website [www.meeting-lille.com](http://www.meeting-lille.com)

## AT YOUR SERVICE



**Lille Europe Convention Bureau** is a private-public sector partnership founded by: Lille Grand Palais in collaboration with key institutional partners - LMCU (Greater Lille Regional Council), CCILM (Greater Lille Chamber of Commerce & Industry), Lille City Council & Lille Tourist Office. Lille Europe CVB offers you completely free & impartial advice, and introduces you to **the best partners** for your project. Our new website helps you choose the right meeting room, the best hotel,



the most original venue, plus a Professional Conference Organiser or Event Agency to bring it all together, handle the logistics and meet all your

needs.



Lille Europe Convention Bureau  
Espace International  
299 bd de Leeds  
59 777 EURALILLE  
T : +33 3 59 56 21 86  
F : +33 3 59 56 21 89  
[info@meeting-lille.com](mailto:info@meeting-lille.com)  
[www.meeting-lille.com](http://www.meeting-lille.com)

We look forward to seeing you again  
...In **Brussels** for EMIF, 19-20 March  
...In **Frankfurt** for IMEX, 22-24 April  
Or even better here in Lille!

À la r'voyure as we locals say,  
From your Lille Europe Convention Team

## LILLE - THE SIMPLE FACTS

**Great** facilities for meetings & events: from a board meeting for 7 in a former 15th Century hospital .....to a top event for 7000 with all the latest in technology.

- A huge business complex right in the heart of the city with 3 exhibition halls, 3 auditoriums & 16 break out rooms. Lille Grand Palais welcomes 300 events a year for more than 900 000 visitors.
- Cultural venues include 20 metropolitan museums, the Opera House, theatres & other historic monuments.
- 2700 hotel rooms within walking distance of Lille Grand Palais. From major hotel groups like Novotel, Mercure, Suite Hôtel, Crowne Plaza & Alliance Hospitality to independents like the charming 4\* l'Hermitage gantois

**Greater** Lille is the 4th largest Metropolitan area in France after Paris, Marseille & Lyon with a population of almost 2 million. It's the youngest of all, with 28% under the age of 20.

Greater Lille comprises Lille, Roubaix, Tourcoing, Villeneuve d'Ascq and the surrounding areas.  
[www.cudl-lille.fr](http://www.cudl-lille.fr)

**Greatest** access:

- by rail: 38mn Brussels; 45mn Charles de Gaulle Airport; 60mn Paris & 1hr20 London by Eurostar.
- by road: Lille lies at the cross-roads of 6 major motorways.
- by air: 10 direct flights to Greater Lille Airport.

**Take your place in groovy Lille!**

# LILLE ! Le nec plus ultra

Take your place  In groovy Lille!



## POURQUOI LILLE ?

[For the english version pls click here](#)



« Dans cette édition, nous nous sommes entretenus avec **Nicolas Delaporte**, le Directeur Régional d'Air France pour le Grand Lille et le Nord. Cela fait déjà 5 ans qu'il est à Lille après avoir été muté de la Corée du Sud. Une différence, nul doute, remarquée ! »

### Des changements ?

« Depuis Lille 2004 et Lille 3000, les gens du Nord éprouvent un nouveau souffle de fierté par rapport à leur ville qui a pu se faire une nouvelle réputation en France et au-delà de ses frontières. »

### Importante pour Air France ?

« Lille est un centre économique et décisionnaire majeur. Il existe encore beaucoup d'entreprises qui ont leur siège social dans la région, et les industries traditionnelles ont réussi à se repositionner pour affronter les nouveaux défis de notre époque. »

### Lille pour les congrès et les grands événements ?

« Tout d'abord, elle est joignable des quatre coins du monde. En outre, à Lille, le transport aérien et ferroviaire sont complémentaires. Alors que le train relie Paris, Londres et Bruxelles, Air France propose 8 autres villes françaises au départ de Lille et Roissy/Gaulle ouvre la porte sur 250 destinations d'AirFrance/KLM. Et ce réseau tentaculaire se trouve à 45 minutes de Lille. Il est tout aussi rapide d'arriver à Lille, que de se rendre au Centre de Congrès et d'Expositions de Versailles en plein cœur de Paris. »

### Votre Lille ?

« Je vis dans le centre et j'aime me balader tout simplement dans le 'Vieux Lille'. C'est absolument charmant et je le recommande à tout visiteur qui vient découvrir Lille. Un petit tuyau : n'oubliez pas de porter des chaussures confortables... à cause des pavés ! »

Notre invité-témoin est **Martin Lewis**, le Rédacteur en Chef de CAT Publications, l'éditeur le plus connu dans le secteur congrès et incentives en Grande-Bretagne. Il est, notamment, à la tête des magazines M&IT et AMI, ainsi que du célèbre portail internet [www.meetpie.com](http://www.meetpie.com), le Répertoire Mondial des Centres de Congrès. Il nous a récemment rendu visite à titre privé.

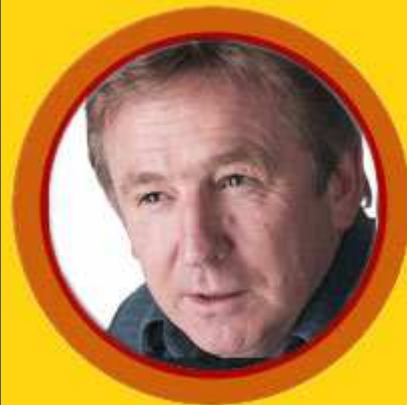
"Lille is probably the most accessible destination from anywhere in the world"

Christopher DRAYE

## Alors Martin, pourquoi Lille ?

"Lille possède une riche histoire, un style et une atmosphère distinctifs, enrichis d'un excellent choix de restaurants, sans oublier la diversité de ses facilités pour le shopping.

## Ce qui rend Lille unique aux yeux du marché britannique ?



"C'est une destination peu connue qui est très facilement accessible au départ de la Grande-Bretagne, que ce soit par la route, ou par train. Le marché britannique est à la recherche de nouvelles destinations proches. »

## Le nouveau Convention Bureau de Lille ?

"Il réussit progressivement à influencer les décideurs britanniques à mettre Lille à l'ordre du jour pour les conférences et événements. Cette tâche constitue un défi considérable puisque Lille n'a pas réellement d'image dans le marché britannique. C'est ce qui en crée également l'opportunité d'y remédier évidemment. »

**Merci, Martin**

## SOUS LES PROJECTEURS..... L'ESPACE GOBELINS

L'Espace Gobelins à Roubaix est INATTENDU – C'est une église sécularisée dans le plus pur style de la Renaissance italienne et qui se prête à toutes les fantaisies imaginables – cocktail, dîner de gala, ou soirée des années folles...



Ses 1200 m<sup>2</sup> permettent d'accueillir 1000 invités en format théâtre, jusqu'à 800

personnes pour un dîner à table, et de 150 à 1500 pour une réception.

"Congratulations on your promotional activities for Lille. We run both incentive travel programmes and corporate conferences, so please send me some information about your city".

Brian Morris  
Crescent Associates  
London

## Un lieu étonnant qui offre des possibilités étonnantes !

N'hésitez pas à exposer vos idées et vos besoins à Pierrick Descamps, des traiteurs LeCocq, spécialisés dans l'art subtil de l'exceptionnel et de l'inattendu.

+33 3 20 69 09 59

[pdescamps@lecocq.fr](mailto:pdescamps@lecocq.fr)

[www.lecocq.fr](http://www.lecocq.fr)

## CREER DES EVENEMENTS D'EXCEPTION

12<sup>e</sup> Congrès de pneumologie  
de langue française

asthme - allergie - tuberculose



Lille - Grand Palais  
du vendredi 8 au lundi 15 février 2008

**CPLF 2008** (Congrès Pneumologie de la Langue Française) en fait certainement partie avec non loin de 5500 participants et qui vient de se dérouler pour la seconde fois à Lille, pendant 4 jours en février.

Ce congrès annuel débuta à Nice, il y a 12 ans et marqua le coup d'envoi d'une idée initiale lancée par *Pneumologie Développement*, une entreprise constituée par 3 associations scientifiques qui ont souhaité fusionner leurs 3 événements annuels. Le Congrès fut organisé à Lille pour la première fois en 2005. Nous nous sommes entretenus avec **Chantal Anciaux** juste avant le démarrage de l'édition 2008.

## Madame Anciaux, pourquoi Lille ?

"Je viens du Nord. Il est donc normal que je reste fidèle à mes origines ! Plus sérieusement, Lille possède surtout l'infrastructure hôtelière et Lille Grand Palais qui offrent toutes les facilités techniques et technologiques qui nous permettent d'organiser 7 conférences parallèles d'une capacité de 500 participants chacune.

Et la preuve en est que nous y revenons pour la seconde fois, pour une édition encore plus réussie. De nos jours, si vous avez rencontré des problèmes lors d'un événement quelque part, il est inutile d'espérer revoir vos 5000 participants au même endroit. »

## Comment arrivez-vous à attirer autant de spécialistes francophones ?

«La croissance la plus remarquable que nous ayons pu observer nous vient de l'étranger et représente une augmentation de 18% des participants. Non moins de 28 nationalités sont représentées... de tous les continents. Les participants viennent en nombres croissants d'Amérique du Nord, du Moyen-Orient et d'Afrique (surtout d'Afrique du Nord). »

## Et Lille à l'avenir ?

«Lille foisonne en innovations. La ville doit impérativement rester à l'avant-scène du secteur des congrès, dans lequel il faut sans cesse changer et innover. »

Avec toute son attention entièrement vouée à l'orchestration de 5000 participants, Madame Anciaux n'a guère le temps d'apprécier Lille elle-même. Par contre, ses participants l'auront eu, puisque ce congrès est l'un des rares à ne pas proposer un programme d'activités « sociales ». La priorité est clairement donnée au caractère scientifique de l'événement. De cette façon, les participants ont tout le loisir de découvrir la ville à leur rythme. Et on ne peut s'empêcher de penser qu'ils seront enthousiastes à l'idée de revenir à Lille en 2010 pour y découvrir encore d'autres nouveautés...



## A DECOUVRIR PROCHAINEMENT



### Goya, Les Caprices, 25 avril – 28 juillet Palais de Beaux-Arts de Lille

En 1799, Goya publia une série de 80 illustrations intitulées *Caprichos*, qui dépeignent, en ses propres termes : « les marottes et sottises à découvrir dans toutes les sociétés civilisées. »

Ne manquez pas un autre « incontournable » du Palais des Beaux-Arts, puisque ce musée abrite l'une des collections permanentes les plus importantes de France en dehors du Louvre.



### La Foire Européenne d'Art Contemporain, 24-27 Avril, Lille Grand Palais

Un nouvel événement unique en son genre, qui plaira tant aux amateurs qu'aux collectionneurs d'art contemporain, ouvrira bientôt ses portes à Lille.

Plus de 80 galeries d'art y exposeront et les organisateurs attendent près de 20.000 visiteurs au cours des 4 journées de cet événement.



### MEET IN LILLE! 2008

Ainsi se nomme la toute nouvelle publication de 90 pages du Lille Convention Bureau, haute en couleur et arborant le tout dernier look inspiré du Lille CVB et son icône (un fauteuil rouge) dans lequel on peut prendre place tout en découvrant au cours de ces 90 pages pourquoi on vous annonce : *Lille - Prenez place, ça va bouger...*

La photographie est flambant neuve et reflète le dynamisme enthousiaste d'une ville déterminée à prendre sa place parmi les grandes de ce monde. Plus important encore, cette nouvelle publication est une

mine d'informations, pratique et facile à utiliser qui a été conçue pour VOUS donner la clé du succès de vos événements à Lille

Commander votre exemplaire dès à présent:

[info@meeting-lille.com](mailto:info@meeting-lille.com)

ou via le site internet [www.meeting-lille.com](http://www.meeting-lille.com)



**Lille Europe Convention Bureau** est le résultat d'un partenariat privé et public constitué par : Lille Grand Palais en collaboration avec des partenaires institutionnels clé tels que – LMCU (Lille Métropole Communauté Urbaine), CCILM (Chambre du Commerce et d'Industrie de Lille Métropole), la Municipalité de la Ville de Lille et l'Office du Tourisme de Lille.

Le Lille Convention Bureau vous offre un service totalement gratuit et des conseils impartiaux qui vous présentent les **meilleurs fournisseurs**. Notre nouveau site internet vous permet de choisir la salle de réunion qui répond à vos

besoins, le meilleur hôtel, le lieu d'événement le plus approprié ainsi que le bon organisateur de conférences ou société d'événements pour ficeler tout votre programme et ses aspects logistiques.



Lille Europe Convention Bureau  
Espace International  
299 bd de Leeds  
59 777 EURALILLE  
T : +33 3 59 56 21 86  
F : +33 3 59 56 21 89  
[info@meeting-lille.com](mailto:info@meeting-lille.com)  
[www.meeting-lille.com](http://www.meeting-lille.com)

Nous aurons le plaisir de vous rencontrer très prochainement  
...à **Bruxelles** pour EMIF, 19-20 Mars  
...à **Francfort** pour IMEX, 22-24 Avril  
Ou mieux encore, ici-même à Lille!

À la r'voyure comme on dit chez nous  
Votre équipe de Lille Europe Convention

## LILLE – VUE DE L'HELICOPTERE

**Excellentes** facilités pour les réunions et les événements : d'une simple réunion de comité de direction pour 7 personnes dans un ancien hôpital du 15ème siècle aux événements de haute voltige pour 7.000 personnes.

- Un centre de congrès en plein Coeur de la ville qui comprend 3 palais, 3 auditorium et 16 salles annexes. Lille Grand Palais accueille 300 événements par an pour plus de 900.000 visiteurs.
- Les lieux de culture comprennent 20 musées, l'Opéra, les théâtres et quelques autres bâtiments historiques.
- 2.700 chambres d'hôtel accessibles à pied de Lille Grand Palais. On y trouve non seulement les grandes chaînes telles que Novotel, Mercure, Suite Hôtel, Crowne Palace, mais également Alliance Hospitality, ou encore des hôtels indépendants de caractère comme le charmant 'l'Hérmitage gantois'

**Le Grand-Lille** est la 4ème plus grande métropole de France derrière Paris, Marseille et Lyon avec une population qui frôle les 2 millions. Et c'est la plus jeune de toute avec 28% de sa population qui a moins de 20 ans.

Le Grand-Lille se compose de Lille, Roubaix, Tourcoing & Villeneuve d'Ascq ainsi que les régions avoisinantes

[www.cudl-lille.fr](http://www.cudl-lille.fr)

**Accès** on ne peut plus aisé:

- Train : 38mn de Bruxelles; 45mn de l'aéroport Charles de Gaulle; 60mn de Paris et 1h20 de Londres en Eurostar.
- Route : Lille se situe au point de convergence de 6 autoroutes majeures.

- Avion : 10 vols directs desservissent l'Aéroport de Lille.

**Lille – Prenez place, ça va bouger !**