

Great! - GREATER - Greatest! LILLE



Take your place
In groovy Lille!



If you no longer wish to receive this free Lille information service, you can unsubscribe with one simple click, but we wouldn't recommend this if you are a meeting industry professional - see all the useful material below!

WHY LILLE ?

Pour la version française cliquez ici



In this edition we talk to Lille Insider, Philippe Vasseur, President of Réseau Alliances & **World Forum Lille**, the CSR Congress which took place for the first time in 2007. The World Forum is also this edition's exceptional event below.

You're a native?

"Yes, totally, even if I was born in Pas de Calais and worked in Paris for many years. I studied journalism here, got married here and now live very happily here. Lille & the region are part of me."

Lille for business?

"It's a pleasant lively place with an intense economic, social & cultural life. Lille is a very European city: 35 minutes from Brussels & 1h20 from London, not forgetting Paris just 1 hour away. Whether it's for setting up a corporate headquarters or organising a big economic event, Lille has everything going for it."

Recent changes?

"Of course! Lille is constantly on the move. And being European Capital of Culture in 2004 was recognition of this. It gave the city momentum which continues today, but it would be wrong reduce Lille to this one big adventure.

Many other things are happening & the city continues to renovate itself...."

Why recommend Lille for a Congress?

"For all the above reasons, but also because of the way congress delegates are welcomed here. It's not just a question of providing the right infrastructure; it's the way everything is done to facilitate their stay. The quality of welcome here in the north is not just a legend, it's a reality."

Any special tips?

"For those who like socialising long after work, Lille apparently has some great nightlife. But as I'm not a night owl myself, I'm not qualified recommend the best places. On the other hand, I

"Lille is probably the
most accessible destina-
tion from anywhere in
the world"

Christopher DRAYE

have my special list of restaurants & 'estaminets' (Lille's small bistros) for lovers of good food, in rue Solférino, rue de Gand & other places in the heart of Lille & its Old Quarter."

LILLE @ THE CINEMA

Breaking all box office records in France is the hit film 'Bienvenue chez les Ch'tis' (Welcome to the land of the Ch'tis). Ch'ti is the word for the local dialect and les Ch'tis are the local people.

This wonderfully warm & human film challenges (and mocks) French national stereotypes about the 'cold' north. It has become a cult film with over 20 million cinema tickets sold in less than 3 months.



SPOTLIGHT ON.....NAUSICAA & PARTYING WITH SHARKS



Nausicaä is the French Sea Experience Centre & most important European complex devoted to the understanding of marine life. It makes for an exceptional venue, located just 50 min from Lille city centre & 20 minutes from the Channel Tunnel.

43 million litres of water harbour 10,000 marine creatures including sharks, a coral lagoon with 3,000 fish, mantra rays, sea lions...In April 2008, the centre launched **Planet Nausicaä**, a major interactive multimedia approach to education about sea life & sustainable development.

Nausicaä is an outstanding setting for all types of events such as product launches, gala evenings, incentives....They also have 2 conference rooms for pre-meetings.

A private visit followed by dinner for 300 in the heart of the Tropical Lagoon?

Or a party for 150 with/next to sharks! The choice is yours!

For more info: sales department on +33 3 21 30 99 99 or

commercial@nausicaa.fr

www.nausicaa.fr

DESIGNING EXCEPTIONAL EVENTS

Philippe Vasseur speaks about the exceptional **World Forum Lille**, a congress with genuinely global ambitions.

A little background?

People have talk about **Corporate Social Responsibility**, but in our region we have been putting into practice for a long time. Already 15 years ago business leaders in the region decided to bring together those interested in developing CSR. Out of this, Réseau Alliances was born and in 2005 I took over as President.

This corporate network was the first of its kind in France, although there were others abroad. I then got the idea of bringing these companies together from all round the world to share best practice, based on the principle that sharing success is contagious. It would be a concrete way to promote responsible economics. And Lille had all the right qualifications to support this global ambition. So that's the short story behind the World Forum Lille.

The driving force?

It's the whole Réseau Alliances. It's not an individual adventure. We're a team who work in close partnership with the private & public sectors

World Forum Lille 2007?

For the 1st edition last year, the Forum brought together 1,800 people from 5 continents over 3 days in Lille.

The first year is never easy, but we had the benefit of the whole of Lille behind us. And above all, we had a dynamic & efficient organising team. It will be easier this year, when we expect to welcome double the number of delegates, 9-11 October.

The future?

Our first theme in 2007 was 'Diversity & equal opportunities'. In 2008 it's 'How to feed & protect the earth' and already for 2009 we have decided on 'Responsible finance'.



Perspectives? Further, higher, stronger. What we're doing has no sense unless it's long-term. We have programmed this first cycle over 4 years with the support of committed partners.

In 2010 we plan a major convention on 'Responsible Economics' with the aim of bringing together 6,000-8,000 social & economic decision-makers from all over the world. On this occasion we will adopt a Global Manifesto for distribution throughout 5 continents.

But this won't be the end, but rather a point of new departure for a further cycle of the World Forum Lille.

We wish Philippe Vasseur & his team bon courage/all the best with these ambitious & socially responsible plans for Lille & the world.....

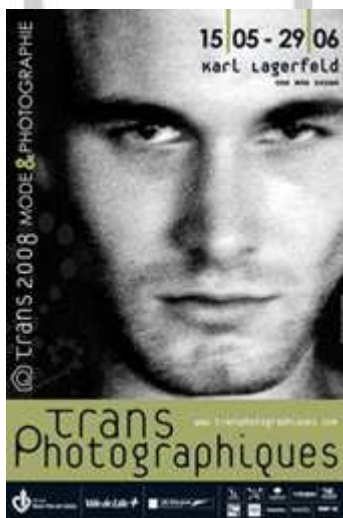
www.worldforum-lille.org

COMING SOON

Stop Press....

Due to its phenomenal success, the '**Goya, Les Caprices**' exhibition @ Palais de Beaux-Arts de Lille has been extended to 17 August.

www.pba-lille.fr



Fashion & photography come to town

Karl Lagerfeld's dramatic photo exhibition, 'One Man Shown' starts at the Tri Postal on 15 May and runs until 29 June. More exhibitions at La Condition Publique and Palais des Beaux-arts, the fine arts museum.

www.transphotographiques.com

Highlights on the way

- 21 June: *Fête de la Musique*, when Lille is alive all night with music
- 6-7 Sept: *Braderie de Lille*, when the city turns into a giant flea market
- End Nov-Dec: *Lille Christmas Market*

For event info: www.lilletourism.com

Lille 3000 - the show goes on....

From 14 March to 12 July 2009 in **Europe XXL**, 'East is the new West is the new East'.....a 4 month-long celebration with exciting young artists, writers, filmmakers, musicians, dancers, designers, chefs...from Central & Eastern Europe & Istanbul. Watch this space.....

www.lille3000.com

AIRLINES

From end October 2008, low-cost carrier Ryanair launches new daily **Lille-Marseille** air service.

From September 2008, Ibéria - Air Nostrum launches a direct **Lille - Madrid** connection
And don't forget Lille airport is only 10 min far from the city centre

www.lille.aeroport.fr

CREATING A GREEN EXHIBITION BUZZ



The Lille stand at IMEX 2008 could not have been greener. It was all made from recycled cardboard, even the tables & chairs!

Not only is the material light and has a definite design look, it is built to last.... more than 10 years before being recycled again!

And the whole stand will of course travel south to Barcelona in December to continue advertising Lille's greener meeting credentials at EIBTM.

AT YOUR SERVICE

Lille Europe Convention Bureau is a private-public sector partnership founded by key institutional partners: LMCU (Greater Lille Regional Council), CCIGL (Greater Lille Chamber of Commerce & Industry), Lille City Council & Lille Tourist Office in collaboration with Lille Grand Palais, professionals of catering, accommodation and tourism.

Lille Convention Bureau is a non-profit making organisation in charge of the promotion of the Greater Lille area. We provide venue finding, arrange site inspections and introduce any national or international meeting organiser to the local selected service providers including PCO's, DMC's, and hotels, venues...free of charge!

Lille Europe Convention Bureau
Espace International
299 bd de Leeds
59 777 EURALILLE
T : +33 3 59 56 21 86
F : +33 3 59 56 21 89
info@meeting-lille.com
www.meeting-lille.com

We look forward to meeting up with you again

- In Paris for our special Lille Workshop, 18 September
 - In Barcelona for EIBTM, 2-4 December
- ...or even better why not come & see us here in Lille!

'À la r'voyure' as we say in local Ch'ti,
& all the best from your Lille Europe Convention Team
Charles-Eric, Karen & Karine



LILLE - THE SIMPLE FACTS

Great facilities for meetings & events: from a board meeting in a former 15th Century hospital to a top event for 5 000 with all the latest in technology.

- A huge business complex right in the heart of the city with 3 exhibition halls, 3 auditoriums & 30 break out rooms. **Lille Grand Palais** welcomes 300 events a year for more than 900 000 visitors.
- Cultural venues include 20 metropolitan museums, the Opera House, theatres & a huge selection of historic monuments.
- 2 700 hotel rooms **within walking distance** of Lille Grand Palais. From major hotel groups like Express by Holiday Inn, the Carlton, Novotel, Mercure, Suite Hôtel, Crowne Plaza & Alliance Hospitality to independents like the charming 4* l'Hermitage Gantois

Greater Lille is the 4th Metropolitan area in France after Paris, Marseille & Lyon with almost 2 million inhabitants. With 28% under the age of 20, Greater Lille is the youngest metropolitan area of all.

www.cudl-lille.fr

Greatest access:

- **by rail:** 38mn Brussels; 50 mn Charles de Gaulle; 60mn Paris & 80 min London by Eurostar.
- **by road:** Lille lies at the cross-roads of 6 major motorways.
- **by air:** 10 direct flights to Greater Lille Airport.

Take your place in Great!-Greater-Greatest! LILLE

Great! - GREATER - Greatest! LILLE



Take your place
In groovy Lille!



POURQUOI LILLE ?

[For the english version pls click here](#)



Dans cette édition, nous nous sommes entretenus avec un Lillois, Philippe Vasseur, Président de Réseau Alliances et **World Forum Lille**, le Congrès RSE (responsabilité sociale et environnementale) qui fut organisé pour la première fois en juin 2007. Nous vous en dirons plus au cours de cette édition.

Vous êtes de Lille ?

«Oui, totalement, même si je suis né dans le Pas de Calais et si j'ai travaillé de nombreuses années à Paris. J'ai fait mes études à Lille (à l'École Supérieure de Journalisme), je m'y suis marié et j'y vis aujourd'hui avec infiniment de plaisir. Mais pour moi Lille et sa région forment un tout indissociable.»

Qu'en pensez-vous en tant que ville et destination d'affaires ?

«C'est une ville très agréable, vivante, offrant une intense activité économique, sociale et culturelle. C'est aussi une ville profondément européenne, à 35 minutes de Bruxelles, 1 heures 20 de Londres, sans oublier Paris, à 1 heure. Qu'il s'agisse d'y installer un siège social ou d'y organiser un grand évènement économique, Lille me paraît être une destination d'affaires privilégiée.»

Vous avez vu des changements récents ?

«Bien sûr. Cette ville n'arrête pas de bouger. Qu'elle ait été « capitale européenne de la culture » en 2004 est une reconnaissance. Cela a donné un surcroît d'élan qui se perpétue ; Mais il ne faut pas limiter Lille à cette grande aventure. Il se passe beaucoup d'autres choses. La ville ne cesse de se transformer et de s'embellir.»

Pourquoi recommandez-vous Lille pour les congrès ?

«Pour toutes les raisons que je viens de donner, mais aussi pour la façon dont sont accueillis les congressistes ici. Au-delà d'équipements bien adaptés, tout est prévu pour leur faciliter la tâche et le séjour. La qualité d'accueil des gens du Nord n'est pas une légende, c'est une réalité.»

Vous avez un tuyau, un secret à partager avec nos lecteurs ?

«Pour ceux qui aiment les soirées prolongées après le travail, il paraît que Lille offre une vie nocturne particulièrement animée. Mais n'étant pas moi-même un noctambule, je ne suis pas qualifié pour donner les bonnes adresses. En revanche, je tiens à la disposition des amateurs de bonnes tables une liste de restaurants et d'estaminets où il fait bon vivre, rue Solférino, rue de Gand et dans quelques autres endroits de l'hyper-centre et du Vieux-Lille.»

"Lille is probably the
most accessible destina-
tion from anywhere in
the world"

Christopher DRAYE

LILLE au CINEMA

Vous n'êtes pas sans savoir que le Nord de la France a été mis à l'honneur récemment. En effet, le film « Bienvenue chez les Ch'tis » a pulvérisé tous les records d'audience. Et comme chacun le sait (désormais), le mot Ch'ti est une expression affective en dialecte local qui est donnée aux autochtones de la région.



Ce film tendre, généreux et humain à la fois défie (et parodie) les idées reçues que peuvent avoir les français à propos des contrées « froides » du nord. Le succès incontesté de ce petit chef-d'œuvre l'a déjà élevé au rang des grands classiques du cinéma français avec pas moins de 20 millions d'entrées en seulement 3 mois !

PLEINS FEUX SUR.....NAUSICAA en compagnie des requins



Nausicaä reste à ce jour la référence absolue dans le domaine des centres de découverte de l'environnement marin. A la fois ludique, pédagogique, scientifique et essentiellement axé sur les relations entre l'Homme et la Mer, il demeure l'un des complexes aquatiques les plus importants en Europe. Un lieu exceptionnel et mémorable pour vos événements, situé à seulement 50 min du centre de Lille et 20 minutes du Tunnel sous la Manche.

Pas moins de 43 millions de litres d'eau hébergent 10.000 créatures marines avec, en tête d'affiche, des requins qui sillonnent un lagon de corail peuplé de 3.000 espèces aquatiques (poissons, raies et otaries...) En avril 2008, le centre a également lancé **Planète Nausicaä**, une attraction interactive et pédagogique qui traite de la vie marine et de développements durables.

Nausicaä vous propose un cadre exceptionnel pour tous types d'événements: d'un lancement de produit à un dîner de gala, en passant par des incentives... Deux salles de réunion sont également disponibles.

Vous laisserez-vous tenter par un dîner pour 300 invités au beau milieu d'un lagon tropical ? Ou alors une soirée pour 150 participants parmi les requins ? A vous de faire votre choix ! Pour plus d'informations, nous vous invitons à prendre contact avec l'équipe commerciale : +33 3 21 30 99 99

commercial@nausicaa.fr

www.nausicaa.fr

LA CREATION D'EVENEMENTS D'EXCEPTION

Philippe Vasseur nous parle du **World Forum** de Lille, un congrès à vocation mondiale, à plus d'un titre !

Parlez-nous du World Forum Lille et de ses origines

*«On parle beaucoup de **la responsabilité sociale et environnementale (RSE)** des entreprises depuis quelques temps. Mais dans notre région, il y a longtemps que nous la pratiquons. Des initiatives sociales «révolutionnaires» (pour l'époque) ont été prises il y a un siècle par des chefs d'entreprises du Nord. Donc, des précurseurs. Il y a une quinzaine d'années, des dirigeants de la région ont fédéré les entreprises désireuses de développer la RSE. C'est ainsi qu'est né le Réseau Alliances dont j'ai pris la présidence en octobre 2005, à la suite de Bruno Libert.*



Le Réseau Alliances est le premier du genre à avoir été créé en France. Il en existe d'autres à l'étranger. L'idée m'est venue de rassembler des entreprises du monde entier pour qu'elles présentent leurs « bonnes pratiques » en partant du principe que l'exemple de leur réussite pouvait être contagieux : c'est un moyen concret de promouvoir une économie responsable. Et Lille a la légitimité pour cette ambition planétaire. Voilà l'histoire et la vocation du World Forum Lille.»

Vous en êtes le fondateur ?

«Oui, avec tout le Réseau Alliances. Ce n'est pas une aventure individuelle : elle est conduite en partenariat avec des institutions publiques et des entreprises.»

Quelques mots sur l'édition 2007 ?

«Pour sa première édition, le Forum a rassemblé 1.800 personnes issues des cinq continents. Une organisation n'est jamais facile la première fois. Mais nous avons bénéficié du concours de toute la collectivité lilloise. Et surtout il y a une équipe dynamique et efficace au service de l'organisation du World Forum.

Ce sera donc plus facile cette année, les 9,10 et 11 octobre, lors desquels nous prévoyons de doubler la participation.»

Quelques mots sur l'édition 2008 et au-delà ?

«Après 'la diversité et l'égalité des chances' en 2007, nous consacrerons nos travaux cette année aux moyens de « nourrir et protéger la planète ». En 2009 le thème sera : « les finances responsables et solidaires ». Les rencontres du World Forum Lille ont toujours lieu au mois d'octobre.»

Quelles sont les perspectives ?

«Plus loin, plus haut, plus fort. Une telle démarche n'a de sens que si elle s'inscrit dans la durée. Nous avons programmé un premier cycle de quatre ans sur lequel se sont engagés nos partenaires.

En 2010 nous organiserons une grande convention de l'Economie Responsable avec l'objectif de rassembler entre 6.000 et 8.000 acteurs économiques et sociaux du monde entier. A cette occasion nous adopterons un Manifeste Mondial de l'Economie Responsable destiné à être très largement diffusé sur les cinq continents.

Ce ne sera pas une fin, mais un point de départ, un nouveau départ pour un nouveau cycle pérennisant le Word Forum Lille.»

Il ne nous reste qu'à souhaiter tout le courage et le succès que méritent Philippe Vasseur et son équipe dans cette quête ambitieuse et louable qui vise à faire de Lille (et du reste de la planète) un monde meilleur où il fera bon vivre, ou mieux vivre en tous cas...

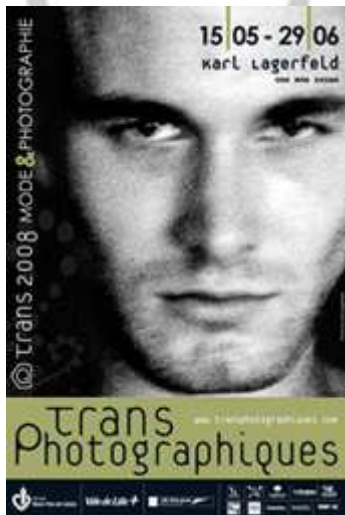
www.worldforum-lille.org

A DECOUVRIR PROCHAINEMENT

Nouvelle de dernière minute....

Suite au succès phénoménal remporté par 'Goya, Les Caprices', le Palais des Beaux-arts de Lille a décidé de prolonger cette exposition jusqu'au 17 août.

www.pba-lille.fr



Transphotographiques 2008 : lorsque la photographie rencontre la mode

La saisissante expo photos de Karl Lagerfeld 'One Man Shown' a ouvert ses portes au Tri Postal le 15 mai et sera accessible jusqu'au 29 juin. D'autres expositions à voir à La Condition Publique et au Palais des Beaux-arts

www.transphotographiques.com

Quelques rendez-vous à ne pas manquer :

- 21 Juin: *Fête de la Musique*, nuit blanche musicale et festive
- Braderie de Lille*, la ville se transforme en gigantesque
- 6-7 Sept: marché aux puces.
- Fin Nov-Dec Le Marché de Noël de Lille

Infos: www.lilletourism.com

Lille 3000 – le voyage continue....

Du 14 mars au 12 juillet 2009, Lille 3000 vous propose **Europe XXL**, 'East is the new West is the new East'.... 4 mois de consécration aux jeunes artistes, écrivains, cinéastes, musiciens, danseurs, créateurs,... venus des quatre coins d'Europe centrale et de l'Est ainsi que d'Istanbul. A voir... absolument !

www.lille3000.com

Aérien

Dès la fin octobre 2008, la compagnie aérienne 'low-cost' Ryanair inaugurera une nouvelle ligne régulière qui reliera **Lille et Marseille**.

Air Nostrum – Ibéria inaugurera le 8 septembre une liaison directe **Lille – Madrid**

Rappelons que l'aéroport de Lille- Lesquin n'est qu'à 10 minutes du centre ville

www.lille.aeroport.fr

CLILLE PASSE « AU VERT » POUR SES SALONS



Le stand de Lille à IMEX 2008 n'aurait pas pu être plus respectueux de l'environnement. En effet, il fut entièrement construit en matériaux recyclés, y compris les tables et les chaises !

Cet équipement présente non seulement l'avantage d'être léger et « design », mais il a également été conçu pour durer... plus de 10 ans avant d'être à nouveau recyclé !

Et toute cette infrastructure sera bien évidemment réutilisée à Barcelone en décembre pour brandir l'étendard des aspirations durables de Lille lors du prochain EIBTM.

A VOTRE SERVICE

Lille Europe Convention Bureau est le résultat d'un partenariat privé et public constitué par : Lille Grand Palais en collaboration avec des partenaires institutionnels clé tels que – LMCU (Lille Métropole Communauté Urbaine), CCI (Chambre du Commerce et d'Industrie du Grand Lille), la Ville et l'Office du Tourisme de Lille en collaboration avec Lille Grand Palais et les professionnels de la restauration, de l'hôtellerie et du tourisme.

En plus de ses missions de promotion, le Bureau des Congrès conseille l'organisateur professionnel, de façon totalement gratuite, qualifie sa demande puis le met en relation avec les prestataires qualifiés et sélectionnés pour faire aboutir ses projets de séminaires, conventions, conférences, incentives ou congrès sur Lille et sa région.

Lille Europe Convention Bureau
Espace International
299 bd de Leeds
59 777 EURALILLE
T : +33 3 59 56 21 86
F : +33 3 59 56 21 89
info@meeting-lille.com
www.meeting-lille.com

Nous aurons le plaisir de vous rencontrer très prochainement

- à **Paris** pour notre workshop spécial Lille, 18 septembre
- à **Barcelone** pour EIBTM, du 2 au 4 décembre

Ou mieux encore, ici-même à Lille!

À la r'voyure comme on dit chez les Ch'tis

Votre équipe de Lille Europe Convention

Charles-Eric, Karen & Karine



LILLE – EN QUELQUES MOTS

Excellentes facilités pour les réunions et les événements : d'une simple réunion de comité de direction pour 7 personnes dans un ancien hôpital du 15ème siècle aux événements de haute voltige pour 5.000 personnes.

- Un centre de congrès en plein coeur de la ville qui comprend 3 palais, 3 auditorium et 30 salles de sous-commissions. Lille Grand Palais accueille 300 événements par an pour plus de 900.000 visiteurs.
- Les lieux de culture comptent 20 musées, l'Opéra, les théâtres et quelques autres bâtiments historiques.
- 2.700 chambres d'hôtel accessibles à pied de Lille Grand Palais. On y trouve non seulement les grandes chaînes telles que Express by Holiday Inn, le Carlton, Novotel, Mercure, Suite Hôtel, Crowne Palace, mais également Alliance Hospitality, ou encore des hôtels indépendants de caractère comme le charmant 'l'Héritage Gantois'.

Le Grand-Lille est la 4ème métropole de France derrière Paris, Marseille et Lyon avec une population qui compte 1,2 millions d'habitants. Avec 28% de sa population qui a moins de 20 ans, c'est la Métropole la plus jeune de France.

www.cudl-lille.fr

Accès on ne peut plus aisé:

- **Par le train** : 38mn de Bruxelles; 50 mn de l'aéroport Charles de Gaulle; 60mn de Paris et 1h20 de Londres en Eurostar.
- **Par la route** : Lille se situe au point de convergence de 6 autoroutes majeures.
- **Par avion** : 10 vols directs desservent l'Aéroport de Lille.

Lille – Prenez place, ça va bouger !